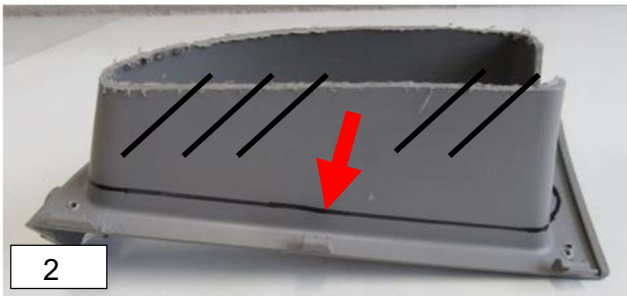


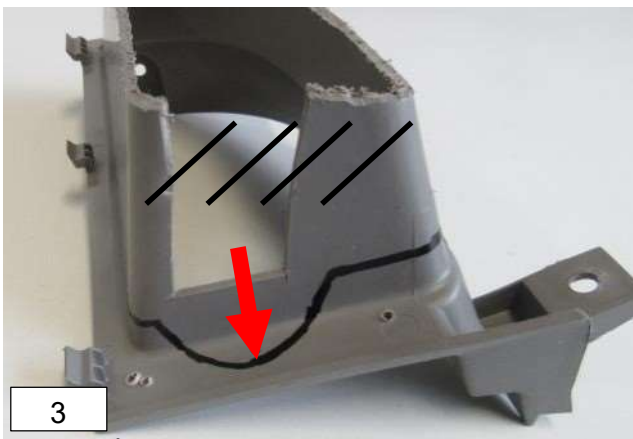
## MAD Montage du panneau de commande TABLEAU DE BORD X250 NR-137544-CS, NR-137574-CS



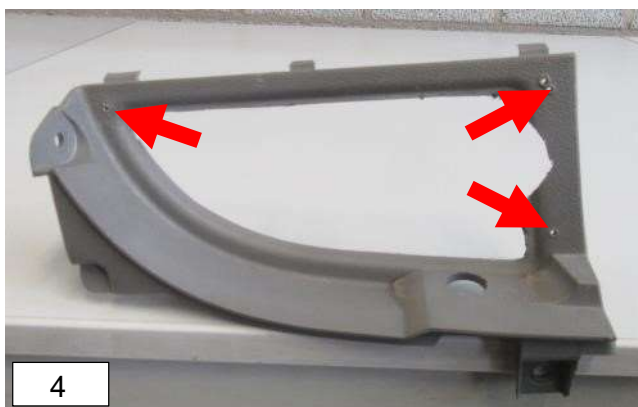
1. Démontez ce panneau plastique présenté sur cette photo : Vide-poche côté conducteur



2. Tracez un trait de découpe tout autour du boîtier à une hauteur d'environ 10 mm.



3. Tracez la ligne de découpe sur ce côté selon photo ci- contre. Sciez la partie indiquée avec la flèche rouge.



4. Positionnez le panneau de commande en utilisant les trois trous de fixation indiqués avec les flèches rouges.

## (Suite) NR-137544-CS, NR-137574-CS



5. Fixez le panneau à l'aide de trois vis. Remontez l'ensemble dans le tableau de bord.



6. Faites passer les tuyaux et le câblage sous le tableau de bord. Connectez-les ici selon le schéma.



7. Emplacement du compresseur : sous le siège du conducteur.  
Le compresseur fait un léger bruit et vous devez en tenir compte. Le compresseur peut également être installé dans un coffre à l'intérieur ou sur les côtés du véhicule.