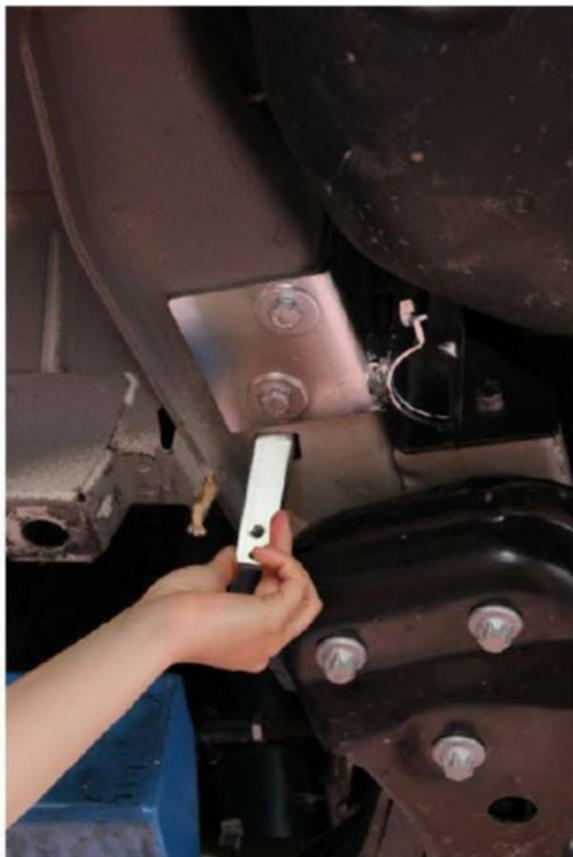


Photos d'un montage sur châssis AL KO X250



Supports de fixation pour les vérins Avant Gauche et Avant Droit.

Insérez la petite entretoise dans le trou carré du longeron.



Avant Droit

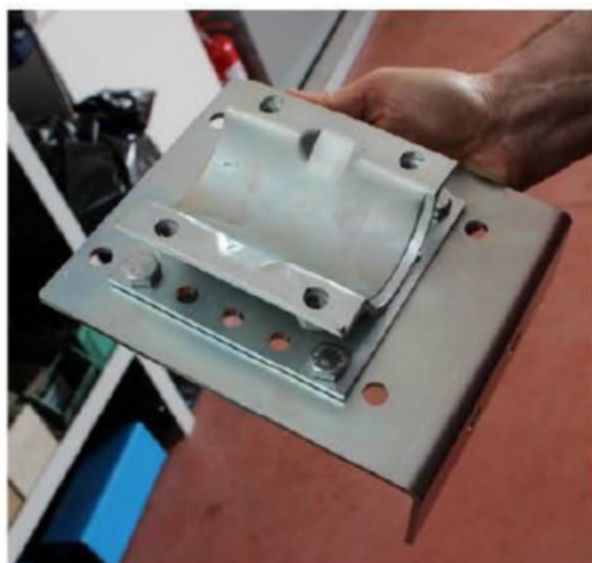




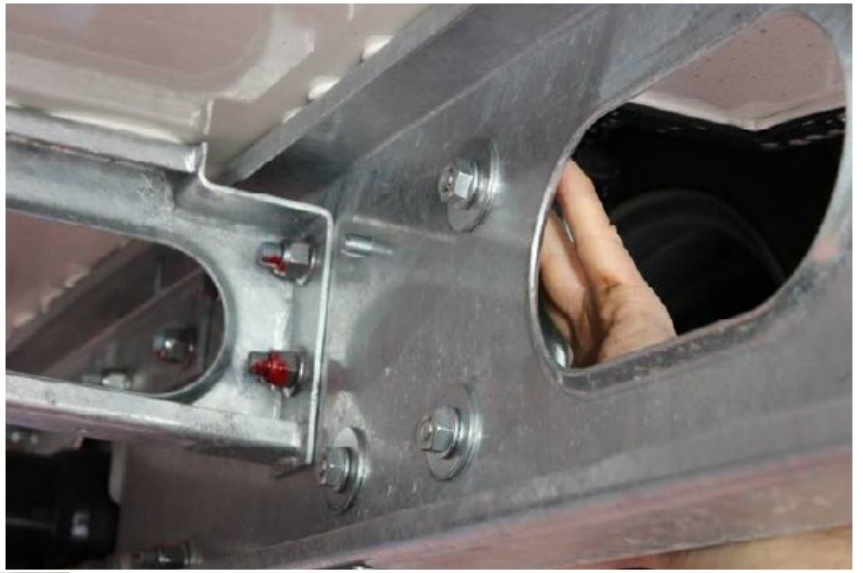
Avant Droit
Et
Avant Gauche

Supports de fixation pour les vérins Arrière sur châssis AL KO :

Les longueurs des supports arrière varient en fonction des hauteurs de longerons des châssis AL KO.

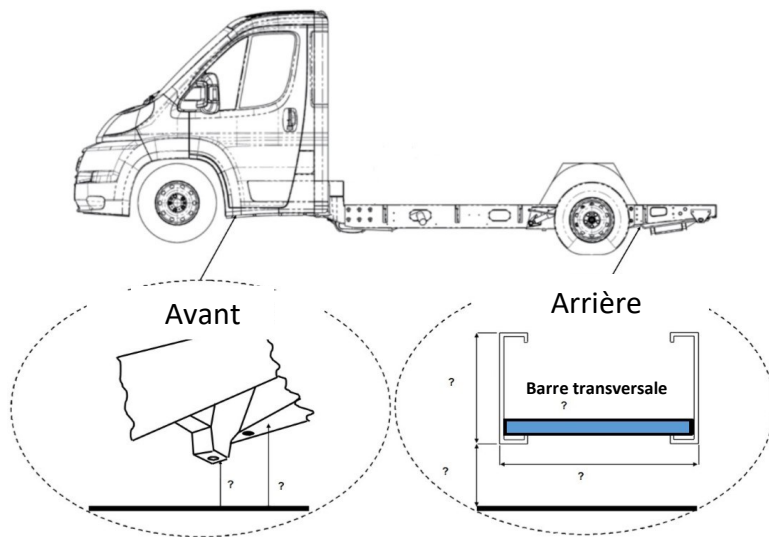


Fixez les supports arrière à l'aide de 4 vis, rondelles et écrous.



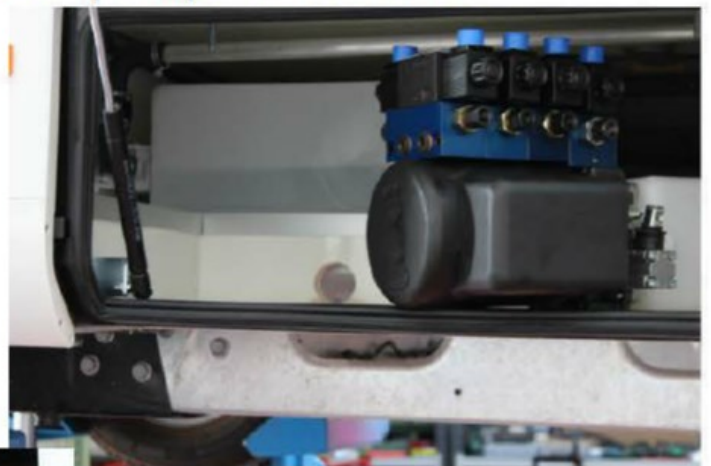
Barre transversale pour
renforcer le châssis à l'arrière :





Montage du groupe moto-pompe-réservoir :

Le meilleur emplacement pour la pompe est à l'intérieur d'un coffre sur le côté ou dans la soute arrière. Si vous n'avez pas suffisamment de place, vous pouvez décider de l'installer à l'extérieur du véhicule, sous le châssis.



Il est important de choisir un emplacement facilement accessible parce que sur la pompe se trouve une poignée de secours pour actionner la pompe manuellement en cas de panne du moteur électrique.

Il faut percer un trou à l'arrière de la pompe pour installer toutes les connexions hydrauliques.



Sur ce véhicule, nous avons choisi d'installer la pompe hydraulique ainsi que le boîtier de commande dans un coffre latéral.

Après avoir fait tous les raccordements hydrauliques sur la pompe, nous devons la fixer sur le plancher à l'aide de deux vis.



Boîtier électronique de contrôle et petit panneau intérieur :

Au sujet du système de commande, nous avons une version standard avec boîtier électronique de contrôle, télécommande sans fil

Ou bien la nouvelle version avec boîtier électronique de contrôle, télécommande, et petit panneau intérieur.



Boîtier électronique de contrôle



Petit panneau intérieur



Télécommande sans fil

Il est possible d'installer le boîtier électronique de contrôle dans la partie habitation, dans un coffre sur le côté ou dans la soute.



Le petit panneau intérieur pour le contrôle du système doit être placé à l'intérieur du véhicule, dans la partie habitation.



Pour la sécurité du système, nous fournissons un fusible de 150 Ampères.



Près du poste de conduite, nous installons la petite boîte noire (Signal sonore).

Si quelque d'anormal se produit, une alarme se met en route et le voyant rouge de cette boîte s'allume.

