

**TOP DRIVE  
SYSTEM**

[www.topdrivesystem.com](http://www.topdrivesystem.com)

**Version B** : Chaque kit contient, sans supplément de prix, un petit boîtier livré pré-monté servant à contrôler la pression.



Kit de suspension pneumatique pour l'AVANT

**Nissan CABSTAR 120 - 35:15**  
**Renault MAXITY**

**Roues jumelées**

**A partir de Juin 2006**



☎ **01 42 77 85 26**

✉ [info@ami-reseau.fr](mailto:info@ami-reseau.fr)



ESI Italia S.r.l.  
Strada Fornacino 152  
10040 Leini (To) - ITALY  
Phone : +39 011 9910838  
Fax : +39 (0)11 9910824  
[info@esitalia.net](mailto:info@esitalia.net)  
[www.esitalia.net](http://www.esitalia.net)

## Contenu du kit



Coussin d'air à droite (1x)  
Coussin d'air à gauche (1x)



Support de fixation supérieur  
Côté Droit (1x)



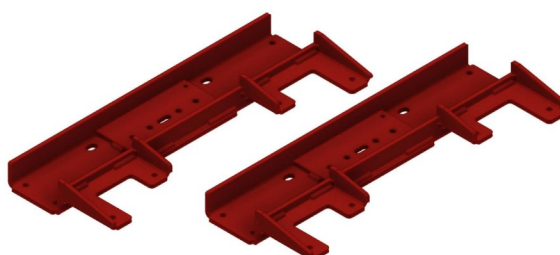
Support de fixation supérieur  
Côté Gauche (1x)



Support de fixation inférieur  
Côté Droit (1x)



Support de fixation inférieur  
Côté Gauche (1x)



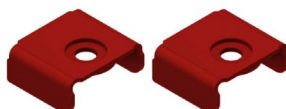
Barres de renforcement  
transversales (12x)



Plaque de fixation inférieure  
Côté Droit (1x)



Plaque de fixation supérieure  
Côté Gauche (1x)



Supports pour la barre  
stabilisatrice (2x)



Ecrous M8 (8x)



Rondelles Ø 24x8 (8x)



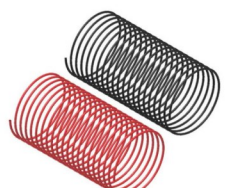
Plaque de fixation  
inférieure (2x)



Entretoise pour la barre  
stabilisatrice (2x)



Plaque de fixation pour la  
suspension (2x)



Tuyau d'air Noir et rouge 6 mètres

### TOP DRIVE CONTROL KIT



Boîtier de contrôle  
Control Kit



Boîtier de contrôle  
Version Directe



Standard  
Deux Valves

Colliers de fixation en  
plastique (20x)



Etiquette de Pression



Placez l'étiquette de pression à un emplacement visible pour le conducteur depuis le poste de conduite.

Pour l'utilisation de ce système de suspension pneumatique, lire le manuel d'utilisation spécifique du kit limiteur de pression qui n'est pas inclus dans ce manuel.

Voir pages de présentation ci-contre



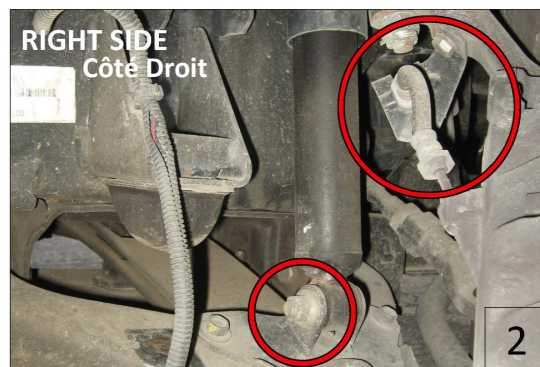
**ATTENTION** : pour le montage de ce système de suspension pneumatique, référez-vous à la notice jointe. En fait, le système peut varier légèrement selon la version choisie (manuelle, électrique ou automatique). Les instructions sont précisées dans le manuel qui est livré avec le kit.

**IMPORTANT** : n'utilisez pas de liquide Teflon, de chanvre, de peinture, etc. En cas de problème, consulter notre service technique. Si les instructions de montage et d'utilisation ne sont pas respectées, EUROSERVICE et ESI Italie ne peuvent pas être tenus responsables pour les éventuels dommages qui pourraient en résulter. Pour toute information complémentaire, consultez-nous.



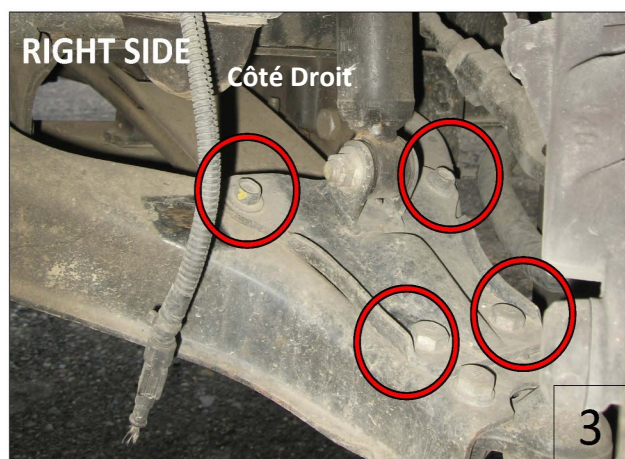
Placez le véhicule sur un pont ou une fosse pour travailler **en sécurité** et confortablement. Pour faciliter le montage, il est conseillé de démonter le moyeu de roue.

**Attention** : Avant de démonter le moyeu, vérifiez bien que tous les composants sont SANS CHARGE afin d'éviter des mouvements dangereux, de ne pas endommager les composants et d'éviter les blessures. Vérifiez bien que l'essieu est soutenu correctement avec des supports et qu'il est stable.

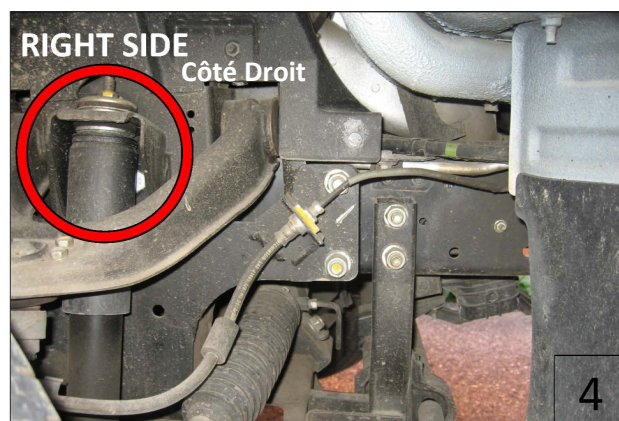


Démontez les amortisseurs en desserrant les vis de fixation et les écrous supérieurs et inférieurs. Vous devez extraire la durite de frein de son support et démonter le support de fixation.

**Attention** : Cette photo représente le côté droit du véhicule. Les mêmes opérations doivent être réalisées aussi sur le côté gauche.



Enlevez la plaque support de l'amortisseur sur le trapèze inférieur en dévissant les boulons indiqués sur la photo.  
**NOTA** : l'amortisseur est encore présent sur cette photo. Mais il doit être démonté avant cette opération.



Coupez la plaque support supérieure de l'amortisseur (le résultat doit présenter une surface bien lisse et propre pour assurer un montage correct du nouveau support de fixation).

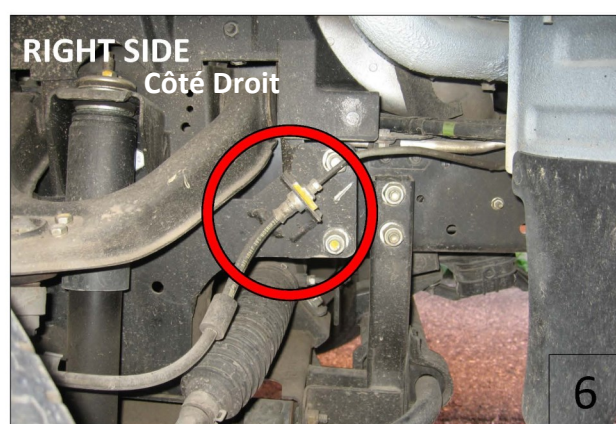
**NOTA** : l'amortisseur est toujours présent sur cette photo. Mais il doit être démonté avant cette opération.



Enlevez les butées de choc supérieure et inférieure de leurs supports et conservez-les pour pouvoir les réinstaller ultérieurement.

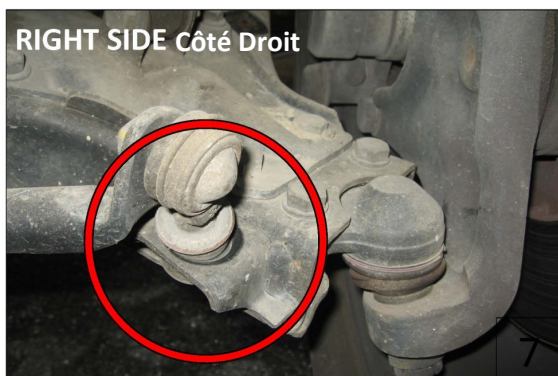
Découpez les supports des butées de choc (le résultat doit présenter une surface bien lisse et propre pour assurer un montage correct du nouveau support de fixation).

**NOTA** : La butée de choc supérieure n'est pas visible sur cette photo. Elle est située plus haut hors du cadre de cette photo.



Enlevez la plaque support de l'amortisseur sur le trapèze inférieur en dévissant les boulons indiqués sur la photo.

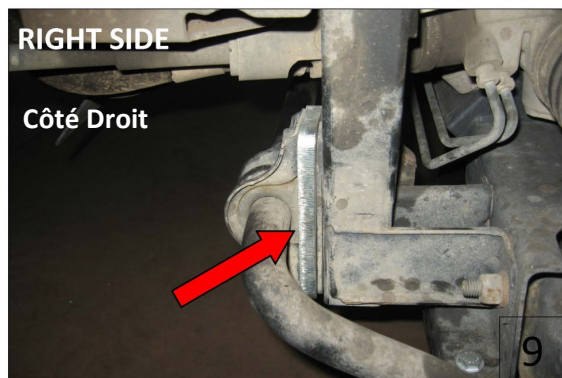
**NOTA** : l'amortisseur est encore présent sur cette photo. Mais il doit être démonté avant cette opération.



Enlevez la tige de connexion de la barre stabilisatrice du trapèze inférieur (près du moyeu de la roue).  
Coupez les plaques support de connexion pour permettre une soudure correcte de la nouvelle plaque fournie dans le kit.

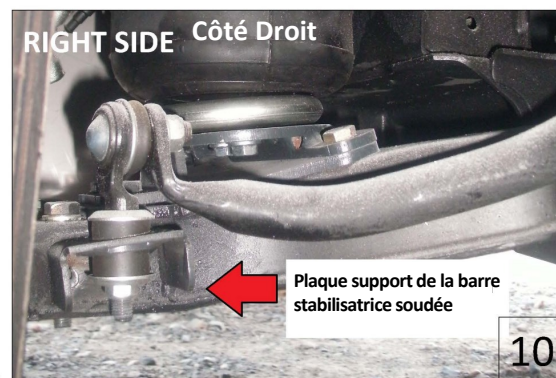


Enlevez le support de la barre stabilisatrice sur le châssis et conservez-le pour pouvoir le réinstaller ultérieurement à l'aide des entretoises fournies dans le kit.  
**Attention :** Cette photo représente le côté droit du véhicule. Les mêmes opérations doivent être réalisées aussi sur le côté gauche.



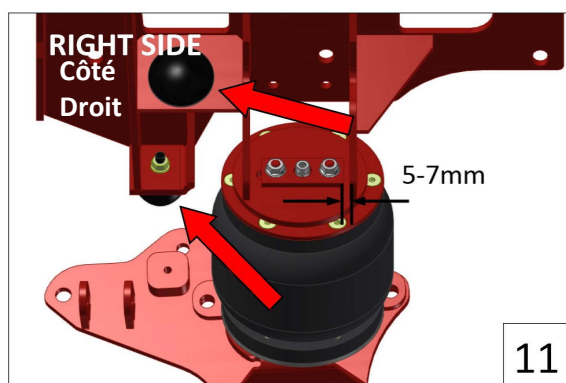
Installez la plaque entretoise fournie dans le kit entre le châssis et la barre stabilisatrice et fixez la barre stabilisatrice à nouveau correctement.

**NOTA :** la plaque de renforcement montrée sur la photo n'a pas encore été installée à ce stade-là.



Soudez le support de fixation de la barre stabilisatrice sur le trapèze comme indiqué sur la photo. Si nécessaire, remplacez les butées de choc (Ne placez pas le support fourni dans le kit par-dessus le support d'origine).

**NOTA :** la suspension pneumatique et la barre stabilisatrice montrées sur la photo n'ont pas encore été installées à ce stade-là.

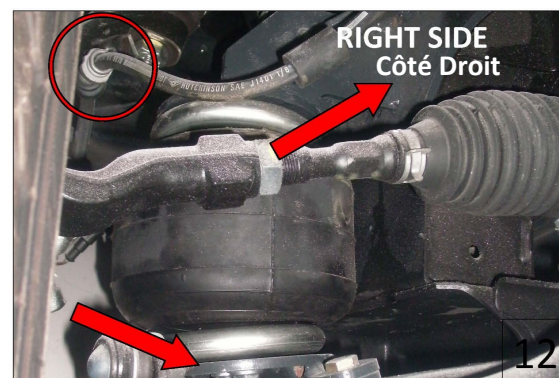


Installez les butées de choc sur le nouveau châssis. Coupez l'excédent de la plaque support métallique de la butée de choc inférieure afin d'éviter tout contact avec la suspension.

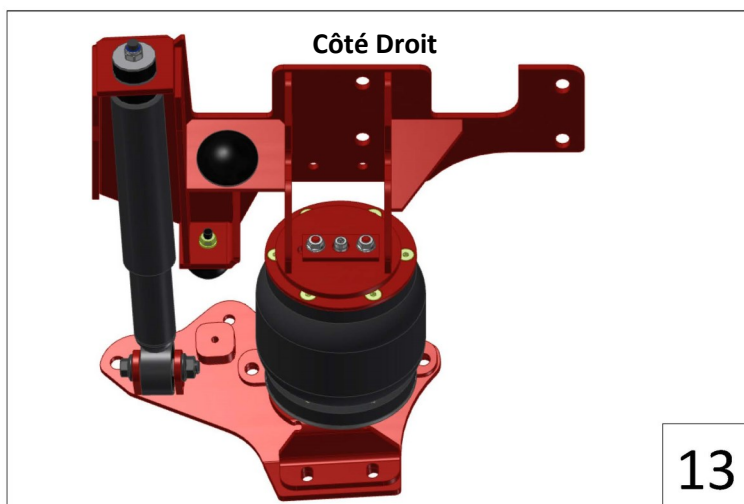
Fixez le tuyau Rilsan sur les raccords d'air :

- Tuyau rouge sur le côté Droit
- Tuyau noir sur le côté Gauche.

Fixez la suspension comme indiqué sur le schéma, environ 5-7 mm à partir de la plaque de liaison verticale (en direction de l'avant du véhicule).



Fixez la suspension sur le châssis.  
Fixez la suspension entre le trapèze supérieur et le trapèze inférieur et fixez la pièce inférieure dans les trous des supports d'origine de l'amortisseur.  
Fixez la durite de frein et le câble ABS à l'aide des clips caoutchouc fournis dans le kit dans les trous de la plaque support d'origine.



Installez l'amortisseur d'origine sur les nouvelles plaques support comme indiqué sur le schéma.

**Attention** : Ce schéma représente le côté droit du véhicule.

Les mêmes opérations doivent être réalisées aussi sur le côté gauche.



Installez la barre transversale de renforcement, serrez toutes les vis et remontez le moyeu de roue si vous l'aviez démonté préalablement.

**Attention** : Ce schéma représente le côté droit du véhicule.

Les mêmes opérations doivent être réalisées aussi sur le côté gauche.



Installez la plaque support inférieure sur le trapèze inférieur comme indiqué sur la photo à l'aide des vis M10x100.

**Attention** : Ce schéma représente le côté droit du véhicule.

Les mêmes opérations doivent être réalisées aussi sur le côté gauche.