

Notice de montage

Mercedes Sprinter W906 315 318 319 515 518 519
Volkswagen Crafter LT3

Roues simples et roues jumelées A partir de 2006
WDB907 Roues simples et roues jumelées A partir de 2018

Après le montage, l'avant sera soulevé de 3 à 4 cm.

Caractéristiques des roues Avant :

Les SPRINTER Séries W906 et Crafter ont des roues à espacement de 130 (6 trous). Selon l'offset et le type de pneus il peut s'avérer nécessaire d'ajouter des élargisseurs et des vis plus longues. Voir le détail **Paragraphe suivant**.

Pièces livrées dans le kit :

- (1) 2x Pièce tubulaire avec siège de ressort
- (2) 2x Ressort auxiliaire **Attention : n'enlevez surtout pas les bandes de retenue qui retiennent les ressorts fermés tant que vous n'avez pas monté les ressorts.**
- (3) 2x Siège supérieur
- (4) 2x Assemblage Roulement pilote contenant :
 - 4a. Une cage plastique avec un trou de Ø 28 mm
 - 4b. Une bague de roulement en acier
 - 4c. Un roulement aiguille (graissé)
 - 4d. Une bague de roulement en acier
 - 4d. Une bague acier

Pour les installateurs : Pièces à commander pour les avoir en stock si besoin

- (6) 1x jeu de deux élargisseurs KF18-SP04-130/6 (4mm)
- (7) 1x jeu de deux élargisseurs KF18-SP12-130/6 (12 mm) + 12 vis de roues plus longues spéciales R14. **Attention :** utilisez une clé de 17 sur plats au lieu de 9.

Nota : Au cas où vous montez ces **élargisseurs**, il est nécessaire d'utiliser les vis de roues plus longues spéciales **CARSUPPORT** car le cache central SPRINTER et CRAFTER ne peut être remplacé qu'avec nos vis spéciales.

Recommandations de sécurité :

Le kit doit être monté par un professionnel.

Attention : Lorsque le véhicule est placé sur un pont élévateur, vous devez bloquer les roues arrière et placer un support sous l'avant droit et l'avant gauche.

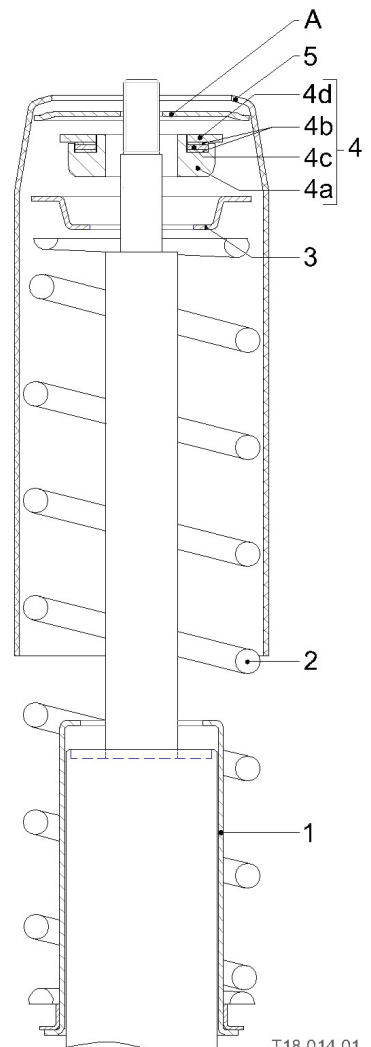
Les recommandations d'ensemble du constructeur, les couples de serrage (si non spécifiés autrement) et les conditions de sécurité doivent être respectées lors du montage.

Le montage du ressort compressé par les bandes de retenue doit être fait délicatement.

Nota : Après le montage de ces ressorts, le contrôle et la géométrie des trains roulants sont obligatoires.

Réserve de responsabilité :

Carsupport ne pourra pas être tenu responsable pour tout dommage qui serait causé sur le véhicule à cause du non respect des instructions données dans cette notice.



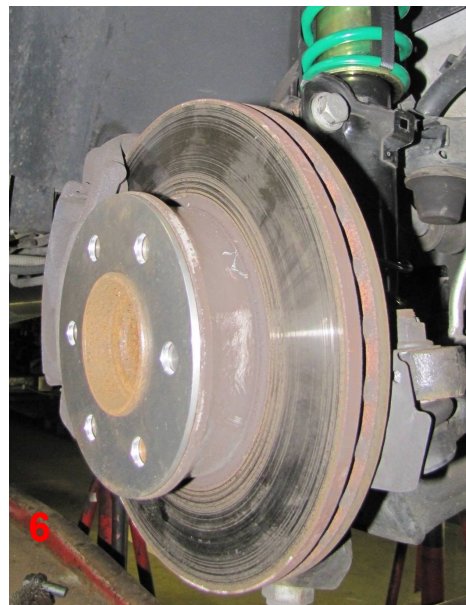
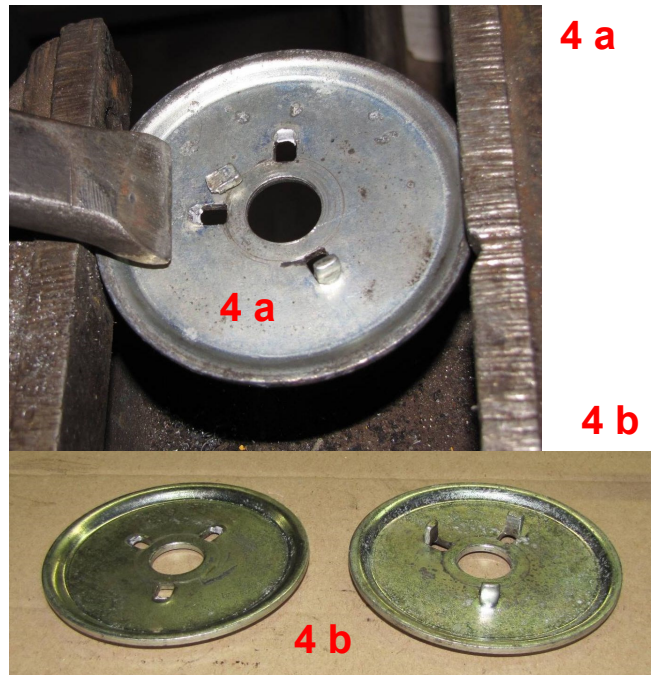
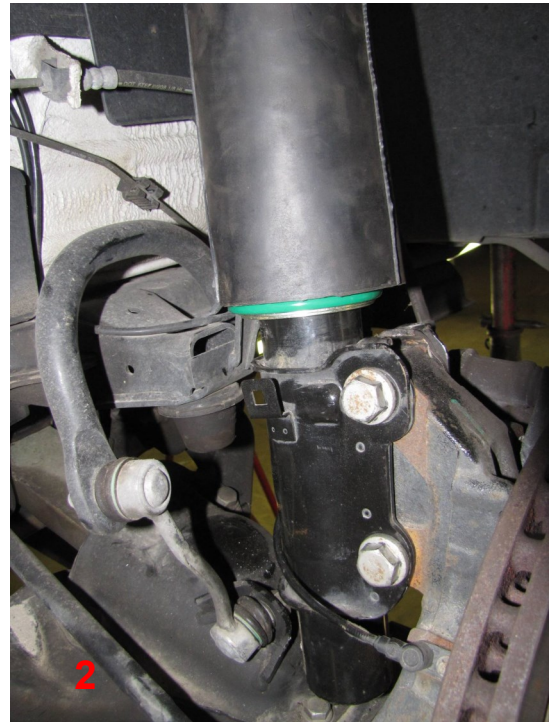
Notice de montage : voir photos page 3.

1. Mesurez près des deux roues avant la distance X entre le pneu et le cache protection anti-poussière de l'amortisseur. **Photo 1**. Prenez en compte la valeur X la plus petite.
 - A. $X \geq 22 \text{ mm}$ Vous n'avez pas besoin d'élargisseurs. Si 4 roues en aluminium et une roue de secours en acier : Mesurez la roue aluminium qui présente la plus petite distance X (gauche ou droite). Voir **Paragraphe 16**.
 - B. $X \geq 18-21 \text{ mm}$ Montez 2x (6) Elargisseurs de 4 mm d'épaisseur avec les vis de roue d'origine Longueur de l'axe L=34 mm. Les vis doivent être serrées au moins 7.5 tours (sur 11 mm de filetage)
 - C. $X \geq 10-17 \text{ mm}$ Montez 2x (4) Elargisseurs de 12 mm d'épaisseur avec les 12 vis de roue spéciales Carsupport Longueur de l'axe L=41.5 mm. Les vis doivent être serrées au moins 7.5 tours (sur 11 mm de filetage).
2. Bloquez les roues arrière, placez des supports à l'avant droit et avant gauche, descendez le pont et enlevez les roues avant. Déconnectez le câble de capteur ABS droite gauche des amortisseurs. Vaporisez une huile pénétrante sur les deux boulons d'amortisseurs droite gauche **Photo 2**.
3. Placez un support Droite Gauche sous les bras de suspension (ou sous le disque de frein moyeu de roue). A l'intérieur du véhicule, enlevez le tapis de sol et la protection au-dessus de la tête de l'amortisseur (Droite Gauche) et desserrez les boulons 24 mm. **Photo 3**.
4. Déconnectez Droite Gauche les deux boulons des amortisseurs, descendez le bras de suspension et enlevez l'amortisseur. **Nota** : n'étirez pas les durites de frein ni les câbles d'ABS.
5. Enlevez la protection d'origine anti poussière sur le capot acier (A). Cette protection ne sera plus utilisée. Enlevez les 3 tiges protubérantes sur le capot acier (A) afin que celui-ci devienne parfaitement plane. **Photos 4 a et 4 b**.
6. Installez la pièce tubulaire avec le siège du ressort (1), le ressort auxiliaire (2) et le siège supérieur (3) sur l'amortisseur.
7. Placez l'assemblage roulement pilote (4) dans le siège supérieur (3), placez le capuchon d'origine (A) par-dessus l'assemblage (4) et glissez la protection anti-poussière (5) par-dessus le ressort auxiliaire (2) jusqu'à ce que le siège caoutchouc repose sur le rebord du capot acier (A). **Photo 5**.
8. Montez l'assemblage Amortisseur/Ressort auxiliaire pendant que le bras de suspension (ou le disque de frein ou le moyeu de roue) est soutenu (gauche/droite). Remplacez la fixation supérieure à l'intérieur du véhicule et serrez le boulon 24 mm de plusieurs tours. Serrez les deux boulons d'amortisseurs (droite gauche) à un couple de 180 Nm.
9. Placez le câble d'ABS (droite/gauche) sur l'amortisseur et vérifiez le dégagement entre la protection anti-poussière (5) et les durites de frein et les câbles ABS. Si nécessaire, fixez-les à l'aide de colliers de serrage.
10. Soulevez le pont jusqu'à ce que les ressorts auxiliaires (2) (gauche/droite) soient légèrement comprimés et coupez les bandes de retenue. Descendez le pont et enlevez les supports des bras de suspension.
11. Montez les roues avant, si nécessaire avec les élargisseurs. Le couple de serrage doit être 180 Nm.
12. Conduisez le véhicule sur environ 10 mètres. Mesurez (droite/gauche) la **distance Y** entre le pneu et la protection anti-poussière (5). Il faut que $Y \geq 4 \text{ mm}$.
13. Serrez les boulons des amortisseurs 24 mm à l'intérieur du véhicule à un couple de 120 Nm. Remplacez le tapis et la protection de sol.
14. Vérifiez et réglez la hauteur des phares.
15. **Nota : Le contrôle et la géométrie des trains roulants sont impératifs après le montage de ces ressorts.**
16. Vérifiez si la roue de secours a besoin d'un élargisseur.
Montez la roue aluminium d'un côté avec le dégagement le plus grand (Y - distance) et la roue acier de secours du côté du dégagement le plus petit (Y - distance). **Voir 1a**. Choisissez A, B ou C comme suit :
 - A. $Y \geq 4 \text{ mm}$ Elargisseur non nécessaire
 - B. $4 > Y > 1 \text{ mm}$ 1x Elargisseur KF18-SP04-130/6 (4 mm) = (6) **Photo 6**.
 - C. $Y < 1 \text{ mm}$ 1x Elargisseur KF18-SP12-130/6 (12 mm) + 6 vis de roue spéciales R14 = (7)Placez l'élargisseur comme nécessaire et procédez à nouveau comme au **paragraphe 12**.

Dans le cas A : Les vis de roue d'origine L=34 mm doivent être mises de côté avec la roue de secours si les roues aluminium sont installées avec les vis de roue spéciales plus longues.

Dans les cas B. et C. l'élargisseur et les vis de roue nécessaires (6) ou (7) doivent être mises de côté avec le pneu de secours s'il est différent des pneus utilisés sur les roues aluminium. Placez l'autocollant « Entretoise pour roue de secours » visiblement à côté de la roue de secours.

Remplacez la roue acier de secours par la roue aluminium. Serrez les boulons à un couple de 180 Nm.



KF1801 - KF1802 - Pièce complémentaire

A cause de la configuration du nouveau cache-poussière, il y a maintenant une rondelle acier additionnelle dans le kit. Ceci n'est pas mentionné dans la notice de montage

Cette rondelle doit être montée par-dessus le siège acier d'origine afin de permettre le maintien du cache-poussière.

