



ACCESSOIRES TECHNIQUES

POUR VÉHICULES UTILITAIRES, CAMPING-CARS, 4x4, POIDS LOURDS

A.M.I. RÉSEAU distribue **des suspensions pneumatiques, des ressorts renforcés, des vérins hydrauliques de mise à niveau** auprès des professionnels de la mécanique, concessionnaires de camping-cars ou 4x4, garages Poids Lourds, Utilitaires, Carrossiers industriels.

Les particuliers qui nous contactent sont dirigés vers des installateurs de notre Réseau s'ils le souhaitent.

Pour obtenir un devis rapidement, vous pouvez utiliser le questionnaire sur notre site internet à la page **Contact**.

Pour commander, vous pouvez utiliser le Bon de Commande à télécharger sur notre site internet à la page **Commande**.

Nous n'avons pas de site de vente en ligne.

SUSPENSIONS PNEUMATIQUES



SUSPENSION PNEUMATIQUE

SUSPENSION PNEUMATIQUE

TOP DRIVE SYSTEM



SUSPENSION PNEUMATIQUE

SYSTÈMES HYDRAULIQUES



NIVELLEMENT AUTOMATIQUE

RESSORTS RENFORCÉS



RESSORTS RENFORCÉS AVANT ARRIÈRE



RESSORTS RENFORCÉS AVANT ARRIÈRE



QUELQUES CONSEILS GÉNÉRAUX POUR LE CHOIX DE LA PRESSION D'AIR :

- ◆ Pour rouler, vous devez choisir une pression d'air convenable en fonction de la charge.
- ◆ Pour les véhicules à lames de ressort, étant donné que les coussins DUNLOP ont un grand volume d'air (coussins à Deux ou à Trois étages), il n'est pas nécessaire de trop gonfler lorsque vous roulez. Entre 1,5 et 2,5 bars, le confort sera au maximum.
- ◆ Pour les véhicules à châssis AL-KO, il faut différencier les kits anciens modèles des nouveaux kits derniers nés. Dans tous les cas, pour les kits sur châssis AL-KO, il est vivement conseillé d'installer en complément le kit compresseur afin que la garantie DUNLOP puisse s'appliquer.
Pour les kits **L AL94 STA** ou **LOW**, **L AL 02** qui utilisent les coussins Réf. SZ5520, la pression peut se situer entre 5 et 6,5 bars lorsque vous roulez.
Pour les kits de la dernière génération **L AL 07 HD**, **L AL 07 B** et **L AL 07 C**, les coussins ont un plus grand diamètre. La pression d'air conseillée se situe entre 2 et 4 bars lorsque vous roulez selon la charge dans le véhicule. Là aussi, il faut trouver la bonne hauteur de conduite qui convient.
- ◆ Pour faire les réglages lors du montage de votre kit de suspension, assurez-vous que le véhicule est chargé au poids auquel vous vous apprêtez à rouler le plus souvent (réservoirs d'eau remplis, carburant, gaz, nourriture, effets personnels,...).
- ◆ Mettez-vous en stationnement sur un emplacement normalement plat.
- ◆ Vérifiez d'abord la pression de vos pneus.
- ◆ Gonflez les coussins d'air jusqu'à ce que le véhicule soit environ 3 cm plus haut à l'arrière qu'à l'avant (la mesure doit se faire entre le châssis et le sol à l'emplacement des essieux avant et arrière, juste derrière les roues avant et derrière les roues arrière). ***Ou bien, une autre façon plus simple de vérifier si votre véhicule est à la bonne hauteur de conduite. Sur votre carrosserie (côtés latéraux gauche et droite), au-dessus des passages de roue, vous avez une ligne horizontale bien visible. Juste derrière les roues avant, mesurez la distance entre cette ligne horizontale et le sol sur une surface bien plane. Derrière les roues arrière, mesurez la distance entre cette ligne horizontale et le sol. Vous devez obtenir + 6 cm plus haut à l'arrière qu'à l'avant.***
- ◆ Vérifiez que le côté Arrière droit et le côté Arrière gauche sont à la même hauteur. Idem pour l'Avant.
- ◆ C'est tout à fait possible d'avoir une pression d'air différente d'un côté par rapport à l'autre. Il est bien entendu conseillé de répartir de façon équilibrée la charge à l'intérieur du véhicule.
- ◆ Par exemple, vous pouvez avoir à gauche 2.5 bars et 2 bars à droite.
- ◆ **Évitez de dépasser un écart de 0.5 bar à 1 bar entre le côté droit et le côté gauche lorsque vous roulez.**
- ◆ A l'arrêt, vous pouvez utiliser les coussins d'air pour mettre votre véhicule à l'horizontale. Utilisez un niveau à bulle posé sur le sol du véhicule ou sur le coin cuisine. Vous pouvez gonfler ou dégonfler les coussins en respectant les limites mécaniques du véhicule.
- ◆ Lorsque vous reprenez la route, pensez à régler de nouveau la pression comme dans cet exemple à 2.5 bars à gauche et 2 bars à droite si c'est ce que vous souhaitez et si cela vous convient.



2

LISEZ ATTENTIVEMENT OU VISIONNEZ NOS VIDÉOS EN CLIQUANT SUR LES QR-CODES

« **BROCHURE** »

« **PROCÉDURE DE COMMANDE** »

Nous n'avons pas de site de vente en ligne.

Pour commander, vous devez nous communiquer les références exactes qui correspondent à votre véhicule. Pour cela, commencez par lire de A à Z les textes insérés dans nos devis envoyés par mail et les notices de montage à télécharger.

Vous trouvez en annexe à chaque devis personnalisé un document **PDF** | détaillant sous forme de tableau toutes les options disponibles pour chaque système et les tarifs.

⇒ **OPTIONS DE GONFLAGE POUR LES SYSTÈMES PNEUMATIQUES :**

- | De 4 à 12 options disponibles selon les marques de suspensions proposées par A.M.I. RÉSEAU |
- | Entretoises de réhausse si nécessaires pour les châssis AL-KO | ...

⇒ **POUR LES RESSORTS AVANT :**

Pièces complémentaires telles que :

- | Roulements pilotes |
- | Butées de choc |
- | Entretoises élargisseurs si nécessaires |
- | Amortisseurs KONI FSD | ...

⇒ **POUR LES RESSORTS ARRIÈRE :**

- | Butées de choc si elles sont endommagées |
- | Amortisseurs KONI FSD | ...

⇒ **POUR LES SYSTÈMES DE MISE À NIVEAU AMPLO :**

- | Mesures précises à faire sous le châssis |
- | Photos à prendre sous le châssis aux emplacements prévus pour les vérins | ...



POUR COMMANDER, VOUS POUVEZ :

- ⇒ Tout simplement nous téléphoner |
- ⇒ Ou bien | remplir le bon de commande à détacher au milieu de cette brochure |
- ⇒ Ou bien | nous confirmer par mail ou par courrier :
 - Adresse de livraison
 - Adresse de facturation si elle est différente
 - Numéro de téléphone.

MODES DE PAIEMENT :

- ⇒ Carte bancaire par lien sécurisé **SOGENACTIF** envoyé par e-mail |
- ⇒ Carte bancaire par téléphone |
- ⇒ Chèque par courrier |
- ⇒ Virement bancaire (voir RIB ci-dessous) |

SOCIETE GENERALE Paris Bastille			
RELEVÉ D'IDENTITÉ BANCAIRE			
TITULAIRE DU COMPTE			
SAS A.M.I RESEAU			
34 RUE DE PICPUS Bât B2			
75012 PARIS			
DOMICILIATION : PARIS BASTILLE (03150)			
Banque	Guichet	N° de compte	Clé RIB
30003	03150	00020681918	40
Identification Internationale (IBAN)			
IBAN FR76 3000 3031 5000 0206 8191 840			
Identification internationale de la Banque (BIC)			
SOGEFRPP			



COUSSINS



GRÂCE AU RÉGLAGE MANUEL DE LA PRESSION D'AIR DANS LES COUSSINS, LORSQUE VOUS STATIONNEZ, VOUS POUVEZ VOUS "CALER" MIEUX À L'HORIZONTALE. DE FAÇON NOTOIRE, ET EN FONCTION DU PORTE-À-FAUX, VOTRE VÉHICULE DESCEND OU SE SOULÈVE À L'ARRIÈRE GAUCHE, À L'ARRIÈRE DROIT OU DES DEUX CÔTÉS À LA FOIS.

IMPÉRATIVEMENT :

2 CIRCUITS D'AIR SÉPARÉS DROITE ET GAUCHE.

AVANTAGES D'UNE SUSPENSION PNEUMATIQUE :

- ◆ AUGMENTATION CONSIDÉRABLE DE LA STABILITÉ
- ◆ SENSIBILITÉ RÉDUITE AU VENT LATÉRAL
- ◆ TENUE DE ROUTE TRÈS NETTEMENT AMÉLIORÉE
- ◆ MAINTIEN D'UNE PRESSION DE FREINAGE CORRECTE
- ◆ RÉGULATION ET DIMINUTION DE L'USURE DES PNEUS
- ◆ TOUJOURS UNE HAUTEUR DE CONDUITE CORRECTE
- ◆ PRÉVENTION CONTRE TOUT DOMMAGE EN VOYAGEANT SUR UN FERRY
- ◆ POSSIBILITÉ DE MISE À NIVEAU CÔTÉ GAUCHE CÔTÉ DROIT INDÉPENDAMMENT.
- ◆ ÉCONOMIE DE CARBURANT.

NOUVEAU FORD TRANSIT 2024 AVEC FREIN À MAIN ÉLECTRIQUE

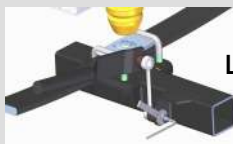
UNE SOLUTION DE PANNEAU DE COMMANDE SPÉCIAL EST EN COURS D'ÉTUDE.



SOLUTIONS SI FREIN À MAIN ÉLECTRIQUE X250 SÉRIE 8 - 2024 ET BARRE STABILISATRICE



REPLACEMENT NÉCESSAIRE DE LA BIELLETTE D'ORIGINE

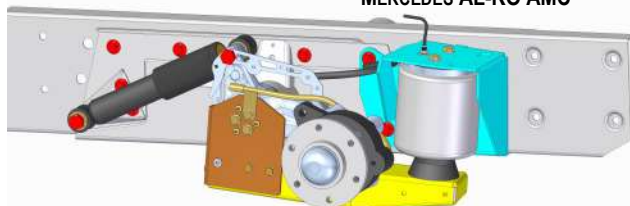


Kit RÉF.
L.D06.CM.ARB



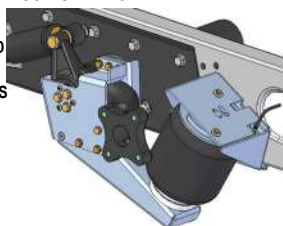
CHÂSSIS AL-KO

MERCEDES AL-KO AMC



FIAT AL-KO X250 : 3 TYPES

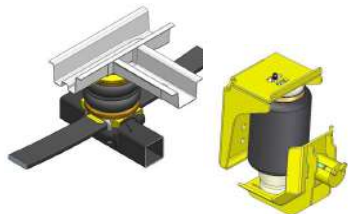
VOIE ÉLARGIE
VOIE STANDARD
ESSIEU SOUS
LES LONGERONS





DANS LE CAS D'UNE SUSPENSION PNEUMATIQUE **DUNLOP**, VOICI LES DIFFÉRENTS TYPES DE KITS :

- Kit coussins à 2 ou 3 étages Ø 18 cm pour les châssis à lames de ressort | **Parfois 3 étages Ø 13 cm**
- Coussins lisses pour les châssis AL-KO |
- Une option de gonflage ... |



⇒ **OPTION.VALVES** | qui contient les deux valves de gonflage/dégonflage avec un petit support de fixation | afin qu'elles soient placées l'une à côté de l'autre à l'endroit de votre choix (à l'arrière du véhicule dans un coffre ou soute, en bas du siège conducteur ou près d'un marchepied, ou bien à l'extérieur près de la plaque d'immatriculation, dans l'encadrement d'une roue) + les tuyaux Rilsan (5 mètres de couleur bleue, 5 mètres de couleur noire Diamètre 5*3) souples et faciles à placer sous le châssis. | A utiliser avec un compresseur portable ou une station de gonflage comme pour les pneus :



⇒ **OPTION.MANO** | qui contient les deux valves de gonflage/dégonflage | deux manomètres + les tuyaux Rilsan (10 mètres de couleur bleue, 10 mètres de couleur noire Diamètre 5*3). | A utiliser avec un compresseur portable ou une station de gonflage comme pour les pneus. | Cette option permet la surveillance visuelle de la pression d'air :



⇒ **OPTION.1** | qui contient ... un panneau de contrôle rectangulaire **Standard** = Longueur : 14 cm Largeur 6,5 cm | sur lequel sont montés les deux manomètres et les deux valves de gonflage/dégonflage + les tuyaux Rilsan (10 mètres de couleur bleue, 10 mètres de couleur noire Diamètre 5*3). | A utiliser avec un compresseur portable ou ou une station de gonflage comme pour les pneus. | Cette option permet la surveillance visuelle de la pression d'air :





⇒ **OPTION.1 | PANNEAU DE CONTRÔLE SPÉCIAL TABLEAU DE BORD.** Même principe que l'Option.1 Standard | mais ici le panneau s'adapte parfaitement selon le type de véhicule.



X250 DEPUIS 2006

X244 2002-2006

DIN-1 AUTO RADIO

IVECO 2014



FORD 2006-2014

FORD 2014-2019

FORD 2019

MASTER X62 + MOVANO + NV400



CRAFTER + MAN TGE 2017

SPRINTER 2018 (A)

SPRINTER 2018 (B)

Parfois se trouve ici
une prise pour clé USB

Cinq types de tableaux de bord pour
les nouveaux SPRINTER 2018



Version 1
Boîte Automatique

A B





SUITE DES NOUVEAUX TABLEAUX DE BORD SPRINTER 2018



Version 2



Version 4



Version 5

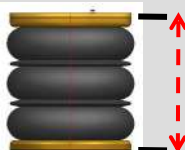


Version 5 →
Pas de panneaux spéciaux tableaux de bord.
Voir si DIN.1 possible en cas d'emplacement
Auto-Radio disponible
Ou au-dessus du pare-soleil.

Ø 18 cm | Hauteur 13.5 cm
Y compris les 2 disques
métalliques



Ø 18 cm | Hauteur 18.5 cm
Y compris les 2 disques métalliques





⇒ **OPTION.2** | qui contient un compresseur Haute résistance avec deux sorties d'air | un panneau de commande : Longueur 14 cm x largeur 6,5 cm | sur lequel sont montés deux manomètres | un interrupteur ON/OFF | deux valves de dégonflage à actionner en enfonçant le petit bouchon poussoir en laiton pour dégonfler manuellement côté gauche ou côté droit séparément + les tuyaux Rilsan (10 mètres de couleur bleue, 10 mètres de couleur noire Diamètre 5*3). | Cette option permet d'être autonome au niveau du gonflage des coussins sans avoir besoin d'utiliser une source d'air extérieure telle que Station de gonflage comme pour vos pneus | ou un compresseur portable.



OPTION 2 PANNEAU STANDARD 14 x 6,5 cm



OPTION 2 DIN-1 PANNEAU AUTO-RADIO
18,8 cm x 6 cm



⇒ **OPTION.2** | **PANNEAU DE COMMANDE SPÉCIAL TABLEAU DE BORD X250**



OPTION 2 X250 FIAT DUCATO + CITROËN JUMPER + PEUGEOT BOXER

À PARTIR DE 2006





**OPTION 2 X244 FIAT DUCATO + CITROËN JUMPER
+ PEUGEOT BOXER | 2002-2006**



OPTION 2 DIN-1



OPTION 2 X62 MASTER + MOVANO + NV400



OPTION 2 IVECO 2014



OPTION 2 MAN TGE + CRAFTER 2017



OPTION 2 FORD 2006-2014



OPTION 2 FORD 2014-2018





OPTION 2 FORD 2019



OPTION 2 SPRINTER 2018 (A)



OPTION 2 SPRINTER 2018 (B)



OPTION 2

**EXEMPLE DE MONTAGE
AU-DESSUS DU PARE-SOLEIL**





⇒ **OPTION.3.** qui contient un compresseur Haute résistance | avec une sortie d'air | un pressostat | une réserve d'air de 1,9 litres | un panneau de commande Longueur : 18.5 cm, Largeur 6,5 cm, Profondeur à l'arrière du panneau 9.5 cm | sur lequel sont montés deux manomètres | quatre boutons de commande UP et DOWN pour gonfler et dégonfler séparément Côté gauche et Côté droit + les tuyaux Rilsan (10 mètres Tuyau Bleu, 10 mètres Tuyau Noir, 10 mètres tuyau Vert Ø 5x3 mm.



OPTION 3 PANNEAU STANDARD
18,5 cm x 6,5 cm



OPTION 3 DIN-1
PANNEAU AUTO-RADIO
18,8 cm x 6 cm



OPTION 3 X250 POUR FIAT DUCATO X250 CITROËN JUMPER PEUGEOT BOXER À PARTIR DE 2006



OPTION 3 FORD 2019



OPTION 3 SPRINTER 2018 (A)

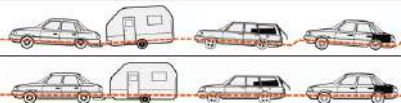


OPTION 3 SPRINTER 2018

RESSORTS RENFORCÉS & AMORTISSEURS KONI - FSD



CARSUPPORT
STABILISING LOAD SPRINGS



GAMME COMPLÈTE DE RESSORTS RENFORCÉS DE REMPLACEMENT POUR SOULAGER L'AVANT ET RESSORTS AUXILIAIRES OU DE REMPLACEMENT POUR SOULAGER L'ARRIÈRE.

RESSORTS AVANT RENFORCÉS



FIAT DUCATO X250 / X290
RESSORT AVANT RENFORCÉ
+ AMORTISSEUR AVANT
KONI - FSD



RENAULT MASTER



MERCEDES SPRINTER

RESSORTS ARRIÈRE RENFORCÉS



←
X250/X290
RESSORTS ET
AMORTISSEURS
KONI SC61N01F



VOLKSWAGEN T5-T6



VITO +
MERCEDES AL KO



Fiat DUCATO X244 + Pour C25 et J5

RESSORTS PERMANENTS



RESSORTS PROGRESSIFS



RESSORTS ARRIÈRE RENFORCÉS POUR CHÂSSIS AL KO



SOLUTIONS POUR TOUS TYPES DE VÉHICULES

Exemples... Equipés GPL, Ateliers ambulants, Tractant remorque, caravane, Voitures particulières souvent chargées.

CARSUPPORT
STABILISING LOAD SPRINGS



POUR COMMANDER LES RESSORTS AVANT RENFORCÉS CAR SUPPORT

AVEC OU SANS LES AMORTISSEURS **KONI FSD**



Pour choisir le bon kit pour votre véhicule parmi les différentes références disponibles | il est impératif de peser l'avant de votre véhicule | séparément droite et gauche. | Généralement, les ressorts renforcés Avant remplacent les ressorts d'origine. | Parfois, ils sont un complément aux amortisseurs Avant.

Vous conduirez votre véhicule comme une voiture ! Certes, l'expression Ressorts Avant renforcés ne convient pas vraiment. Les ressorts Avant ne durcissent pas la conduite. Ils l'assouplissent et le confort est impeccable. L'avant du véhicule est remonté de 5 à 6 cm.

La pesée doit être faite, si possible, sans conducteur ni aucune autre personne à l'intérieur du véhicule | avec l'équipement habituel qui est transporté | un réservoir d'eau propre à moitié rempli | un réservoir de carburant plein.

Si votre pesée n'est pas réalisée dans ces conditions : Donnez-nous les conditions précises de la pesée | **CARSUPPORT** choisira la référence adaptée.

Un véhicule qui penche à vue d'œil peut facilement être corrigé par l'installation d'un kit mixte. Par contre | un véhicule qui est vraiment très, très, très lourd de l'avant peut présenter jusqu'à 100 kg de différence de poids d'un côté par rapport à l'autre sans que rien ne soit visible de l'extérieur sur un sol bien plat. | Ceci tout simplement parce que la suspension avant est complètement écrasée et que le véhicule repose à fond sur les butées.

Les roulements pilote doivent être remplacés s'ils sont défectueux | si le véhicule a plus de 30 000 km | ou si on ne connaît pas l'historique d'un véhicule acheté d'occasion.



ATTENTION : si votre véhicule est un X290... Les roulements pilotes sont plus gros et sont garantis à vie par FIAT. Il ne faut pas les démonter ni les remplacer.



**BON DE COMMANDE
À DÉTACHER**

NOTES :

Area containing horizontal dotted lines for writing notes.



DUNLOP

Bon de commande

A.M.I. RÉSEAU

34 Rue de Picpus Bât B2
75012 PARIS


 **01 42 77 85 26**

 **info@ami-reseau.fr**

www.ami-reseau.fr

Nom de la société :

N° de TVA
Intracommunautaire :

NOM et prénom	
Adresse de livraison	
Adresse de facturation (si différente)	
Tél. Fixe	
Tél. Mobile	
Adresse mail 	

Type de véhicule :

Date de mise en circulation :

Descriptif et Référence(s) de la commande	Quantité	Prix HT	Prix TTC	Total TTC
Frais de port				
TOTAL				

Mode de règlement choisi : *Cochez la case de droite*

Chèque par Courrier

Carte Bancaire : lien sécurisé SOGENACTIF envoyé par mail

Carte Bancaire : numéro communiqué par téléphone

Virement Bancaire (Voir IBAN ci-dessous)

Date et signature

SAS au capital variable de 61 000 € SIRET 83436890400019 CODE APE 4669B N° TVA INTRACOMMUNAUTAIRE FR 93 834 368 904

IBAN **FR76 3000 3031 5000 0206 8191 840** SWIFT SOGEFRPP

Société Générale Paris Bastille 5 Rue Saint Antoine 75004 PARIS

Code Banque 30003 Code Guichet 03150 N° 00020681918 Clé RIB 40



BON DE COMMANDE À DÉTACHER

QUICONQUE A EXPÉRIMENTÉ LES BÉNÉFICES D'UNE SUSPENSION PNEUMATIQUE NE PEUT PLUS JAMAIS S'EN PASSER. CHAQUE KIT PNEUMATIQUE SE COMPOSE DE SOLIDES FIXATIONS EN ACIER SPÉCIALEMENT ÉTUDIÉES ET DE GRANDS COUSSINS D'AIR RÉSISTANTS QUI PEUVENT ÊTRE ACTIONNÉS INDÉPENDAMMENT.

AVEC UNE SUSPENSION PNEUMATIQUE



SANS SUSPENSION PNEUMATIQUE :



- ◆ LA DIRECTION DEVIENT MAUVAISE ET NE RÉPOND PLUS
- ◆ TENUE DE ROUTE DIMINUÉE
- ◆ ALLONGEMENT DE LA DISTANCE DE FREINAGE
- ◆ ALIGNEMENT INCORRECT DES PHARES PROVOQUANT L'ÉBLOUISSEMENT DES CONDUCTEURS VENANT EN SENS INVERSE
- ◆ STABILITÉ ET CONFORT DE CONDUITE FORTEMENT DÉGRADÉS.

RESSORTS RENFORCÉS & AMORTISSEURS KONI - FSD



◆ POUR VÉRIFIER L'ÉTAT DES BUTÉES DE CHOC AVANT :

Mettez le véhicule à plat (sans le soulever) avec le moteur tournant. Ensuite | tournez le volant complètement à gauche. Coupez le moteur. Sur la roue gauche | à l'intérieur de l'encadrement de la roue | à l'intérieur du ressort | vous pouvez voir une butée de choc JAUNE-MARRON au-dessus d'une protection caoutchouc noire.

Pressez la protection caoutchouc directement en-dessous de la butée de choc. Si vous pouvez, descendez-la d'au moins 6 cm, la butée repose sur le tube réservoir. |

Si vous la soulevez vers le haut de 3 cm environ (la tige de piston a un diamètre 2.5 ou 2.8 cm), alors la butée est libre. |

◆ POUR AVOIR UN BON CONFORT DE CONDUITE :

Il faut que l'espace libre sous la butée mesure 2 à 3 cm. |

TRÈS IMPORTANT :

Après montage de ressorts Avant renforcés, un contrôle et géométrie des trains roulants sont obligatoires.

Si un défaut de parallélisme est constaté, il faut faire un réglage..



NOTE IMPORTANTE :

CARSUPPORT ne livre pas la jambe de force assemblée car il est important et moins onéreux de conserver la tête d'amortisseur d'origine et la protection caoutchouc.

Une butée de choc plus résistante est livrée avec les amortisseurs **KONI FSD**.



POUR COMMANDER LES RESSORTS ARRIÈRE RENFORCÉS

SUR FIAT DUCATO X250 | AVEC OU SANS LES AMORTISSEURS **KONI FSD**

Pour choisir le bon kit pour votre véhicule parmi les différentes références disponibles | il est impératif de peser l'arrière de votre véhicule | séparément droite et gauche si possible. | Ces ressorts renforcés Arrière se montent autour des butées de choc arrière d'origine. |

Ils sont disponibles en deux versions :

Haute résistance (HD) + Extra Haute résistance (EHD).



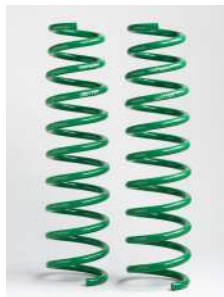
Pour tous les autres véhicules qui n'ont pas de lames de ressort à l'arrière, **CARSUPPORT** propose une large gamme de ressorts renforcés pour l'arrière |

Selon le type de véhicule, il s'agit :

- ⇒ Soit de ressorts renforcés **auxiliaires** qui se montent en complément des ressorts d'origine | ressorts vissés à l'intérieur des ressorts d'origine | ou sur les amortisseurs,
- ⇒ Soit de ressorts renforcés qui remplacent les ressorts arrière d'origine :
 - | **PER** (= **permanents** si le véhicule est en permanence chargé) |
 - | **PRO** (= **progressifs** si le véhicule est occasionnellement chargé).|

Ces ressorts sont disponibles dans **trois versions** :

- ◇ Version renforcée **Standard** | (si le véhicule roule occasionnellement chargé ou tracte parfois une remorque ou une caravane)
- ◇ Version **HD Haute Résistance** | (si le véhicule roule en permanence chargé)
- ◇ Version **EHD Extra Haute Résistance** | (si le véhicule roule en permanence très fortement chargé).



Exemple
de ressort
progressif



RESSORTS RENFORCÉS & AMORTISSEURS KONI - FSD



RESSORTS ARRIÈRE RENFORCÉS POUR CHÂSSIS AL-KO

Avec ou sans amortisseurs **KONI FSD**



Des solutions pour tous les types de châssis AL-KO à partir de 1981

Un kit CARSUPPORT permet de passer la force dynamique de ressort par essieu de 400 à 1 500 kg. Cette force importante est procurée par une **très longue course de travail** des ressorts, tandis que le taux de ressort est relativement bas.

Ainsi, le camping-car reste confortable. Le camping-car est soulevé **de 35 à 55 mm dans l'encadrement de la roue** et de **55 à 85 mm à l'arrière du véhicule** en fonction du type de ressorts choisis et en fonction du porte-à-faux.

Des kits sont disponibles en Version **HD** (Haute Résistance) et **EHD** (Extra Haute Résistance).

Pour un véhicule qui penche d'un côté par rapport à l'autre, il existe des versions « **mixtes** » qui permettent une **correction permanente** du niveau.

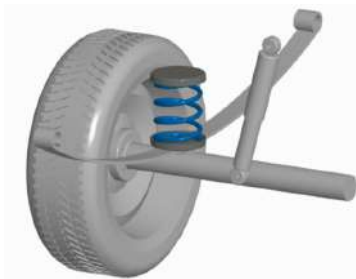
- La course supplémentaire du ressort évite les rebonds des butées.
- La conduite est plus sûre et confortable.
- L'espace disponible sous le châssis est plus important, ce qui lui évite d'être endommagé.
- Une amélioration énorme de la tenue de route et de la stabilité. Meilleure adhérence des pneus Avant.
- Soulage le travail de votre châssis AL-KO d'environ 30 %.
- Prolonge considérablement sa durée de vie.
- Même avec de lourdes charges (ex. Porte-moto ou soute), vous n'avez plus de problème.
- La charge arrière est moins visible
- **(Attention : vous ne devez pas dépasser le poids total autorisé en charge).**
- Les coussins d'air sont véritablement utiles lorsque les charges varient souvent.
- C'est rarement le cas des camping-cars qui sont en permanence fortement chargés !
- Avec le même soulèvement, le confort est similaire.
- Les ressorts auxiliaires ont une meilleure efficacité **anti-roulis**.
- Les ressorts acier sont plus robustes et ne nécessitent aucun entretien, ni aucune surveillance.
- La correction de hauteur est permanente. La force maximum est restreinte.
- Aucune erreur d'utilisation n'est possible parce que nos ressorts acier ont un plus petit diamètre que des coussins d'air. Pas de problèmes pour les roulements et ni pour remplacer les pneus.



MAD | UNE AUTRE MARQUE DE RESSORTS RENFORCÉS DISTRIBUÉE PAR A.M.I. RÉSEAU

PETIT MÉMO : La Référence se compose ainsi = **HV-xxxxxX** (Le X final = de 0 à 8)

- 0** = Ressorts arrière montés sur lames de ressort
+
Châssis AL-KO
+
Anciens véhicules à barre de torsion.



- 1** = Cross Country Ressorts Soulèvement
Avant + Arrière (2 kits)
Soit remplacement, Soit auxiliaires.
Haute résistance si spécifié.



- 3** = Ressorts renforcés arrière montés sur l'amortisseur.

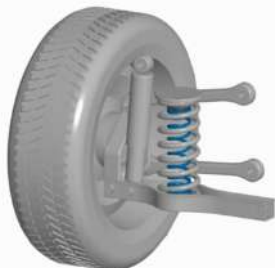


- 7** = Ressorts renforcés arrière auxiliaires montés sur l'amortisseur en complément du ressort d'origine.

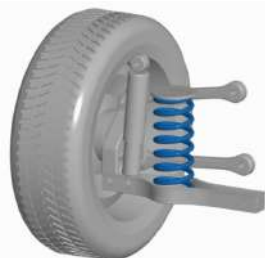


SUITE MAD | RESSORTS RENFORCÉS

5 = Ressorts renforcés auxiliaires arrière. Se montent à l'intérieur des ressorts d'origine.



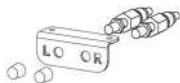
8 = Ressorts renforcés de remplacement pour l'Arrière.
 Ou bien ressorts de remplacement pour l'Avant :
 Voir remarques dans la colonne « *Spécifications* »
 du catalogue



MAD | SUSPENSION PNEUMATIQUE DISTRIBUÉE PAR A.M.I. RÉSEAU

Les options de gonflage disponibles se déclinent en **4 versions** :

- **KIT DE BASE AVEC DEUX VALVES DE GONFLAGE** Réf. **NR-xxxxx-B** :



Coussins
Ø 7''

- **KIT AVEC COMPRESSEUR ET PANNEAU DE COMMANDE RECTANGULAIRE STANDARD** Réf. **NR-xxxxx-C**
| ou | **-CS** panneau spécial tableau de bord | ou | **-CM** caisson spécial à encastrer sous le capot moteur, sous le châssis ou console conduite.



Filtre à air

Patins anti-vibrations

Tuyaux Rilsan
Bleu et Noir
Ø 6x4 mm



Panneau DIN-1 Format Auto-Radio

2 manomètres et 2 Touches UP et DOWN

Une à gauche pour gonfler et dégonfler à gauche manuellement, une à droite pour gonfler et dégonfler à droite séparément.



X250 Ducato Boxer Jumper



SPRINTER



SPRINTER



SPRINTER



RENAULT Master X62



OPEL Movano



NISSAN NV400



FORD 2014-2018

RESSORTS RENFORCÉS



Pièces livrées dans un kit
pour X250 | **NR-137544-CS**



- Pour X250 uniquement | Version ULTRA-AIR
- ⇒ Confort maximum en toutes circonstances
- ⇒ Avec ou sans charge sur l'arrière
- ⇒ Solution Ultra confort pour ambulances, taxis, minibus, camping-cars et fourgons aménagés.
- **NR-137904-B** Kit livré avec deux valves de gonflage
- **NR-137904-CS** Kit livré avec panneau tableau de bord



- **NR-137904-R** Kit automatique livré avec un compresseur sans manomètres

75% du confort d'une suspension pneumatique de type « Fullair » pour moins de la moitié du prix !

● VERSION AUTOMATIQUE NR-xxxxx-R

Ce type de kit contient un compresseur avec une sortie d'air | Capteur de hauteur | Pas de manomètres | Aucun réglage manuel n'est possible. | Ce système est destiné aux véhicules de transport de marchandises ou de passagers qui chargent et déchargent souvent en cours de journée. | Ne convient pas pour les camping-cars.



Solution si frein à main électrique X250

Ducato 2022 Boxer 2024 Jumper 2024 Movano 2024



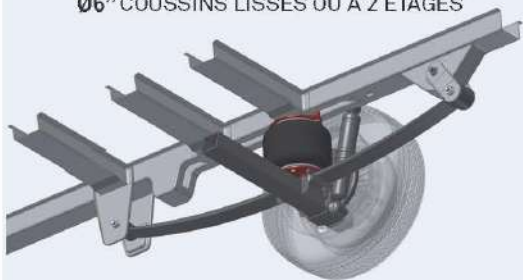


GAMME COMPLÈTE DE SUSPENSIONS PNEUMATIQUES POUR SOULAGER L'ARRIÈRE DE TOUS TYPES DE VÉHICULES. **TOP DRIVE SYSTEM (ESI)** EST LEADER DEPUIS 30 ANS EN ITALIE.

UN CHARGEMENT ÉLEVÉ PROVOQUE → UN AFFAISSEMENT DES SUSPENSIONS SUR L'ESSIEU ARRIÈRE → UNE DIMINUTION DE L'ADHÉRENCE DES PNEUS AVANT → UNE PERTE DE CONFORT → UNE MAUVAISE HAUTEUR DE CONDUITE → UNE MOINS BONNE TENUE DE ROUTE → UNE DISTANCE DE FREINAGE PLUS LONGUE.

COUSSINS AU CHOIX :

Ø6" COUSSINS LISSES OU À 2 ÉTAGES



Ø8" VERSION RENFORCÉE



Ø8" ISUZU D MAX



Ø7,3" VERSION CONFORT



Ø10" VERSION SUPER CONFORT

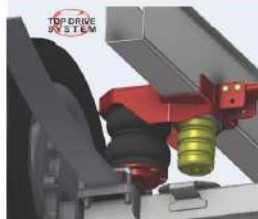


Ø6" KIT POUR ISUZU NPR



IVECO 35C-50C

VERSION DÉPORTÉE



LA BUTÉE DE CHOC D'ORIGINE EST CONSERVÉE SUR LE RENAULT MASTER X62 TRACTION, OPEL MOVANO, NISSAN NV400

KITS COMPRESSEURS



KIT COMPRESSEUR DE BASE 12V À DEUX CIRCUITS D'AIR SÉPARÉS DROITE ET GAUCHE



KIT COMPRESSEUR 12V VERSION AC AVEC RÉSERVE D'AIR

SUSPENSION PNEUMATIQUE



GRÂCE À UNE SUSPENSION PNEUMATIQUE, LE VÉHICULE EST ÉQUILIBRÉ MÊME SI LA CHARGE ARRIÈRE EST IMPORTANTE. LES AUTRES ÉLÉMENTS DE LA SUSPENSION D'ORIGINE SONT PROTÉGÉS (LAMES, AMORTISSEURS...)

ÉTIQUETTE DE PRESSION



VERSION DIRECTE



OPTION VALVES



DIN 1 FORMAT AUTO RADIO (NOIR)



SPRINTER WDB906, MASTER, MOVANO, INTERSTAR X70, IVECO, ISUZU D MAX

X250 BAS DU SIÈGE



AUTRES TYPES DE PANNEAUX DE COMMANDE (NOIRS)



X250



X244



X62



FORD TRANSIT 2006 À 2014

PANNEAU DE COMMANDE UNIVERSEL (NOIR)



KIT COMPRESSEUR RENFORCÉ AVEC PRESSOSTAT ET ÉLECTROVALVES



NISSAN NAVARA



ISUZU SATELLITE 2012



FORD RANGER 2005



FORD RANGER 2012

SUSPENSION PNEUMATIQUE TOP DRIVE SYTEM

Les kits **ESI Italie** se déclinent | pour certains types de châssis | dans 5 Ø différents de coussins.

Exemple : Pour FIAT Ducato X250 CITROËN Jumper PEUGEOT Boxer.



Ø 6" Lisse

Ø 6" 2 Étages

Ø 8" Renforcé

Ø 7,3" Confort

Ø 10" Super Confort



SUPPORTS COMPRESSEURS SOUS LE SIÈGE CONDUCTEUR :



Sept types de kits compresseurs vous sont proposés. | Versions renforcées ou automatiques. | Dont un qui est livré avec un pistolet de gonflage pour le nettoyage autour de votre véhicule, le gonflage des pneus, bateau gonflable, motos, vélos, etc.

ESI Italie propose | entre autres | des systèmes qui n'existent pas dans les autres marques. **Exemples** : NISSAN Cabstar, RENAULT Maxity, Mascott, MITSUBISHI CANTER FUSO, NISSAN NT400, NT500, RENAULT D2, ISUZU NQR NPR. SPRINTER 4x4. IVECO 4x4 et tous types de 4x4.

- 30 années d'expérience
- Plus de 200.000 kits fabriqués
- 300 modèles, 500 versions
- Plus de 1000 projets selon spécifications clients
- Le catalogue le plus complet en Europe
- Kits livrés pré-assemblés, montage facile.

SYSTÈMES HYDRAULIQUES À DOUBLE EFFET - COMPRENANT 4 VÉRINS - KITS LIVRÉS COMPLETS AVEC TUYAUX ET RACCORDS HYDRAULIQUES

DISPONIBLES POUR TOUS TYPES DE VÉHICULES JUSQU'À 32 TONNES



NOUVEAU DESIGN

- ⇒ NOUVEAU BOÎTIER DE COMMANDE PLUS PETIT
- ⇒ TOUCHES DE PROGRAMMATION DISPONIBLES :
 - SOIT SUR LE BOÎTIER DE COMMANDE,
 - SOIT SUR LA TÉLÉCOMMANDE.
- ⇒ NOUVELLE FONCTION VIDANGE EAUX USÉES.
- ⇒ PLUS FACILE À INSTALLER
- ⇒ PLUS FACILE À PROGRAMMER.

SELON LES DIMENSIONS SOUS LE CHÂSSIS :
VÉRINS VERTICAUX OU VERTICAUX TÉLÉSCOPIQUES
OU RABATTABLES.

VUE DÉTAILLÉE NOUVEAU DESIGN



Support arrière
Châssis AL-KO



Support avant FIAT DUCATO
Livré monté avec les vérins



Vérin arrière X250 monté à
l'extérieur du châssis



Vérin arrière X250 monté
à l'intérieur du châssis



Vérin arrière X250 monté sur châssis AL-KO
avec une barre transversale



PRINCIPAUX AVANTAGES DU SYSTÈME DE STABILISATION A-LOCK

Fiabilité de l'hydraulique comme dans de nombreux autres domaines (Construction, Poids lourds)	Position des vérins adaptée à l'aide des supports de fixation livrés dans les kits
Capacité de soulèvement importante	Système silencieux
Course d'extension plus grande que les vérins électriques	Systèmes disponibles pour véhicules très lourds
Nos vérins se mettent en extension verticalement. Pas de risque de torsion qui se produit avec des vérins électriques qui sont en version uniquement « rabattables »	Pas de problème en hiver ou en été : l'huile synthétique résiste à toutes températures
Manette de secours en cas de panne électrique	Pas de maintenance particulière



NOUVELLE TÉLÉCOMMANDE JUILLET 2023

Rétracter le vérin avant gauche et le vérin avant droit

Sortir le vérin avant gauche et le vérin avant droit

Rétracter le vérin arrière gauche et le vérin arrière droit

Sortir vérin arrière gauche et le vérin arrière droit



Touche STOP : Arrêt immédiat

Nivellement automatique (Conseillé)

Les 4 vérins se rétractent

Seulement stabilisation rapide - mais peu conseillée + Fonction pesée du véhicule si commandée en option.



CONTENU DU KIT :

- 4 vérins hydrauliques Verticaux standard ou verticaux télescopiques
- Supports de fixation pour l'installation des vérins sur le châssis
- 1 moto-pompe-réservoir 800 W
- 12 V (ou 24 V), réservoir d'huile de 3,5 l ou plus grand si vérins de grande taille pour véhicules lourds
- Manette de secours en cas de panne du moteur électrique de la pompe ou panne de batterie du véhicule
- 1 petite boîte noire (power unit)
- 1 boîtier de commande (Display) Panneau tactile
- 1 télécommande sans fil
- 1 câble pour connexion de la pompe
- 1 câble bleu pour connexion du panneau de commande
- 1 câble vert avec le capteur de niveau à placer sous le châssis
- 1 fusible de 150 A
- 5 litres d'huile
- Raccords hydrauliques et tuyaux hydrauliques (50 mètres)
- Notice de montage et manuel d'utilisation
- Poids : 55 kg environ.

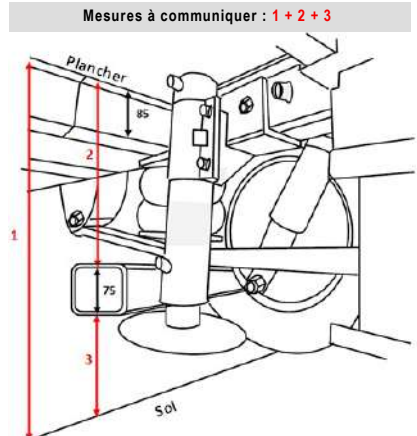


POUR COMMANDER :

Il est nécessaire de prendre les mesures précises sous le châssis aux emplacements prévus pour les vérins afin que AMPLO puisse vous envoyer les supports de fixation adaptés à votre châssis.

Egalement des photos doivent être transmises pour vérifier qu'aucun accessoire sous le châssis ne gêne l'implantation des vérins (Exemples : réservoirs d'eau, supports de roue de secours, éléments de chauffage...).

Pour les châssis à lames de ressort X250 des supports adaptés sont disponibles pour positionner les vérins à l'intérieur du châssis si nécessaire, par exemple à cause d'un attelage.





CONTENU DE CETTE BROCHURE

Page 1	CONSEILS GÉNÉRAUX POUR LA PRESSION D'AIR
Page 2	A LIRE ATTENTIVEMENT OU VISIONNEZ NOS VIDÉOS À PARTIR DES QR-CODE
Page 3	POUR COMMANDER
Page 4	DUNLOP : GÉNÉRALITÉS SUSPENSION PNEUMATIQUE AUXILIAIRE ARRIÈRE
Page 5	DUNLOP : OPTIONS DE GONFLAGE VALVES, MANOMÈTRES, OPTION 1
Pages 6-7	DUNLOP : OPTION 1 PANNEAUX SPÉCIAUX TABLEAUX DE BORD
Page 8	DUNLOP : OPTION 2 STANDARD ET X250
Pages 9-10	DUNLOP : OPTION 2 PANNEAUX SPÉCIAUX TABLEAUX DE BORD
Page 11	DUNLOP : OPTION 3 PANNEAU STANDARD ET SPÉCIAUX TABLEAUX DE BORD
Page 12	CARSUPPORT : RESSORTS RENFORCÉS GÉNÉRALITÉS
Page 13	CARSUPPORT : RESSORTS RENFORCÉS AVANT ET AMORTISSEURS KONI AVANT X250
Pages 14-17	BON DE COMMANDE À DÉTACHER
Page 18	CARSUPPORT : RESSORTS RENFORCÉS AVANT ET AMORTISSEURS KONI AVANT X250
Page 19	CARSUPPORT : RESSORTS RENFORCÉS ARRIÈRE ET AMORTISSEURS KONI ARRIÈRE X250
Page 20	CARSUPPORT : RESSORTS RENFORCÉS ARRIÈRE POUR CHÂSSIS AL-KO
Pages 21-22	MAD : RESSORTS RENFORCÉS TOUS TYPES
Page 23	MAD : SUSPENSION PNEUMATIQUE ARRIÈRE AUXILIAIRE VERSIONS B - C - CS
Page 24	MAD : SUSPENSION PNEUMATIQUE ARRIÈRE AUXILIAIRE VERSION R AUTOMATIQUE
Pages 25-26	TOP DRIVE SYSTEM : GÉNÉRALITÉS SUSPENSION PNEUMATIQUE AUXILIAIRE ARRIÈRE
Page 27	TOP DRIVE SYSTEM : DESCRIPTIF X250
Pages 28-29	AMPLO : SYSTÈME AUTOMATIQUE HYDRAULIQUE DE NIVELLEMENT
Page 30	AMPLO : PROCÉDURE POUR COMMANDER UN SYSTÈME À 4 VÉRINS