

N°2

13/03/2025

ÉDITION MARS 2025

NOUVEAUTE

# INDUSTRIE

MAGAZINE

Réinventons la production de demain.

TRANSFORMATIONS ET INNOVATIONS - L'INDUSTRIE-4.0 EN MARCHÉ

## L'INDUSTRIE FACE À UN TOURNANT

L'intelligence artificielle (IA) dans l'industrie

AI

L'industrie face à un nouveau défi : Trump 2.0 : Quels impacts sur l'industrie mondiale ?



Made in France & relocalisation



Énergies vertes & mobilités

# A.M.I. RÉSEAU : UNE RÉFÉRENCE EN SUSPENSIONS RENFORCÉES



Depuis 2006, A.M.I. Réseau s'impose comme un acteur incontournable dans la suspension et la stabilisation des véhicules en France.. A.M.I. Réseau joue un rôle clé dans le domaine de la carrosserie industrielle, en proposant des solutions sur mesure pour répondre aux besoins spécifiques des professionnels du transport et de la logistique.

## CARROSSERIE INDUSTRIELLE : UNE EXPERTISE SUR MESURE

A.M.I. Réseau collabore étroitement avec des carrossiers industriels expérimentés, offrant des produits et services qui répondent aux besoins spécifiques des professionnels.

### Les points forts :

- **Systèmes de suspension renforcés** pour optimiser la stabilité des véhicules lourds.
- **Solutions adaptées aux charges lourdes et inégales**, essentielles pour les véhicules industriels et les remorques.
- **Intégration sur mesure pour les véhicules spécialisés**, tels que camions-bennes, porte-engins et utilitaires spécifiques.
- **Une approche axée sur l'amélioration de la durabilité et de la performance** des flottes.

## DES SOLUTIONS INNOVANTES POUR TOUS TYPES DE VÉHICULES

A.M.I. Réseau propose des solutions complètes pour divers types de véhicules :

- **Camping-cars** : Un confort amélioré pour des trajets sans compromis.
- **4x4 et SUV** : Une meilleure maniabilité sur terrains difficiles.
- **Utilitaires légers et lourds** : Plus de stabilité et de sécurité, même à pleine charge.
- **Poids lourds et remorques** : Une réponse précise aux exigences des professionnels du transport et de la logistique.

## UN RÉSEAU SOLIDE DE PARTENAIRES PROFESSIONNELS

Pour répondre aux attentes exigeantes de ses clients, A.M.I. Réseau s'appuie sur un réseau d'ateliers spécialisés :

- **Carrossiers industriels** : Experts en adaptation et amélioration des véhicules utilitaires et industriels.
- **Mécaniciens professionnels** : Garantissant une installation précise et fiable des systèmes de suspension.
- **Concessionnaires spécialisés** : Fournissant un service de proximité dans toute la France.

Ce partenariat stratégique permet à A.M.I. Réseau de proposer des solutions personnalisées et un service irréprochable, quel que soit le secteur d'activité.

## LA SUSPENSION ET LA STABILISATION, AU CŒUR DE L'INNOVATION

A.M.I. Réseau se distingue par une gamme de produits conçue pour :

- **Renforcer la sécurité des véhicules** en limitant les risques liés à la charge ou aux conditions de route.
- **Améliorer le confort de conduite**, essentiel pour les longues distances et les environnements exigeants.
- **Augmenter la durabilité des composants** en minimisant l'usure grâce à des technologies robustes.

## UN SERVICE CLIENT DÉDIÉ AUX PROFESSIONNELS

L'équipe d'A.M.I. Réseau est entièrement dédiée à la satisfaction des clients. Grâce à un accompagnement personnalisé et des conseils adaptés, l'entreprise est en mesure de répondre rapidement aux demandes notamment dans le domaine de la carrosserie industrielle.

## POURQUOI CHOISIR A.M.I. RÉSEAU ?

1. Une **expertise reconnue** en suspension et carrosserie industrielle.
2. Des **solutions sur mesure** pour les véhicules utilitaires et industriels.
3. Un **réseau de partenaires qualifiés** pour garantir un service optimal.
4. Un **engagement envers la qualité et la durabilité**.

## A.M.I. RÉSEAU, AU SERVICE DE LA MOBILITÉ DES PROFESSIONNELS

Grâce à son expertise dans la suspension et la carrosserie industrielle, A.M.I. Réseau accompagne les professionnels pour optimiser leurs flottes et répondre aux défis du transport moderne. A.M.I. Réseau est le partenaire de confiance pour construire un avenir plus sûr et performant.





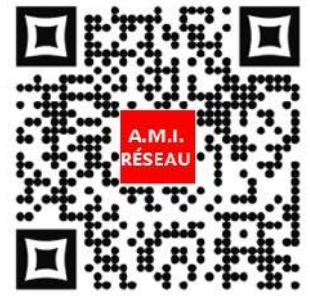
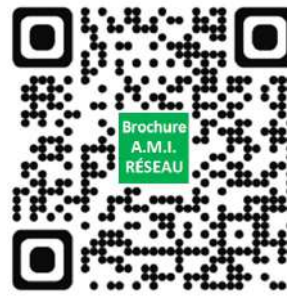


# A.M.I. RÉSEAU

34 Rue de Picpus Bât. B2

75012 PARIS

☎ 01 42 77 85 26



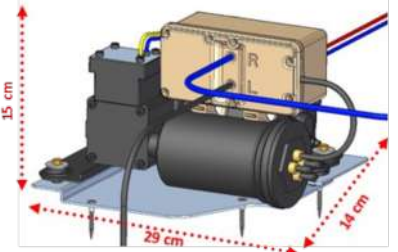
## DUNLOP

Suspension pneumatique  
auxiliaire Arrière



Nouveau Compresseur **BLUETOOTH**

← S'installe facilement et très rapidement →



Options de gonflage :

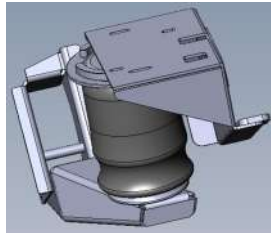
Aussi pour châssis

FIAT et

**AL-KO**



- ◆ Valves avec support
- ◆ Manomètres avec ou sans panneau
- ◆ Rectangulaire ou Spécial tableau de bord



◆ Ou Kit Compresseur avec Réserve d'air →

## CARSUPPORT

STABILISING LOAD SPRINGS

Ressorts renforcés  
pour l'Avant



Ressorts renforcés  
pour l'Arrière :  
Ressorts auxiliaires



Aussi **KONI-FSD**  
pour châssis  
**AL-KO**

Amortisseurs

**KONI-FSD**

Nouvelle technologie pour  
X250/X290 développée aux  
PAYS-BAS en collaboration



Ressorts  
renforcés  
Avant +



Si Frein à main



Suspension  
pneumatique



Coussins Ø 8" = Version



**TOP DRIVE  
SYSTEM**

27 ans d'expérience !

La gamme la plus étendue disponible  
actuellement

- ◆ Soulage vos lames de ressort et amortisseurs
- ◆ Confort et tenue de route très nettement améliorés
- ◆ Meilleure résistance au vent latéral
- ◆ Diminution de la consommation de carburant

Systèmes Hydrauliques  
pour stabilisation parfaite

[www.amplo.it](http://www.amplo.it)



Panneau tactile



Télécommande  
sans fil

